

Сфотографируйте и пришлите нам фотографии с результатами замеров проема. На рисунках ниже показано как должны выглядеть фото. Ориентируясь на эти примеры, вы сможете сделать снимки в нужном ракурсе.

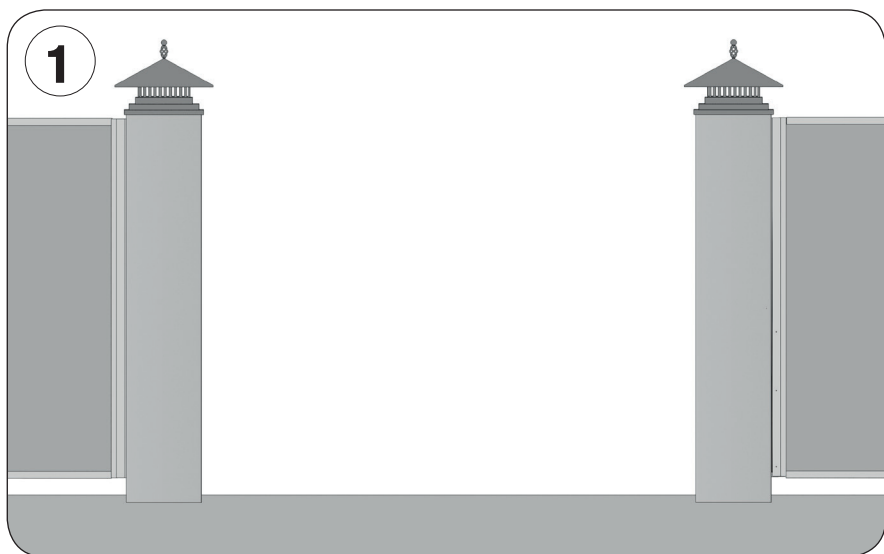


Фото общего вида проема.

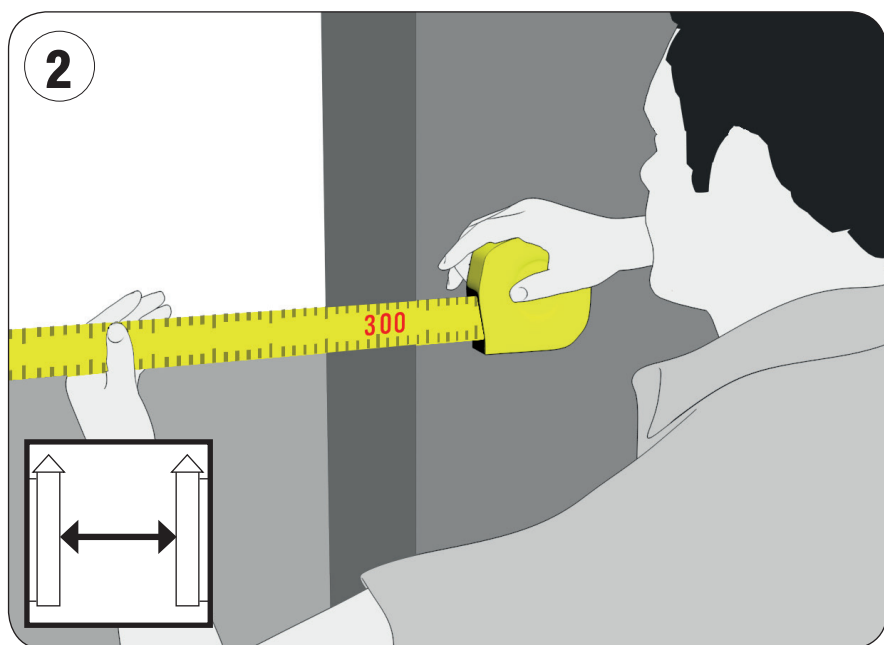


Фото результата замера ширины проема (В).  
Сделайте фото так, чтобы цифры на рулетке были четко видны.

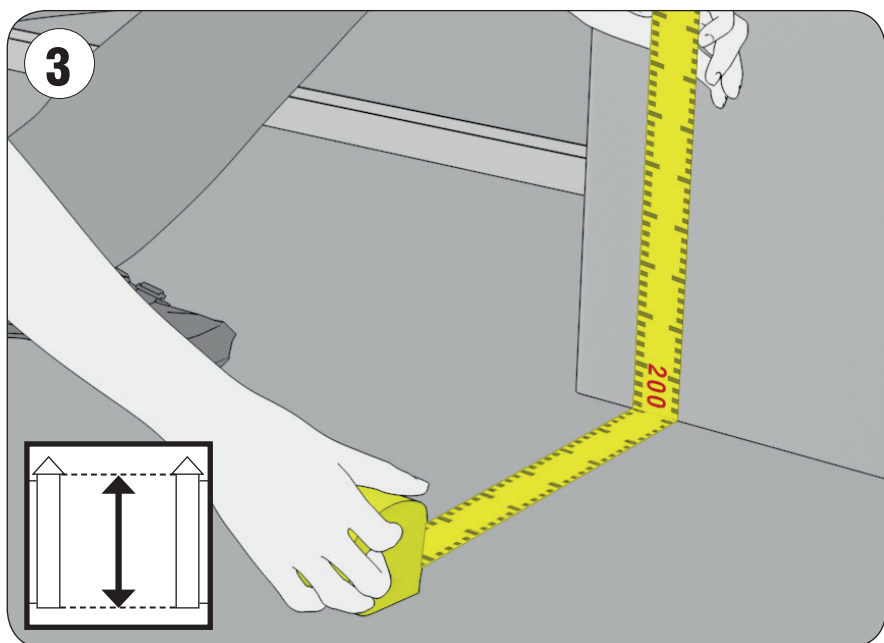
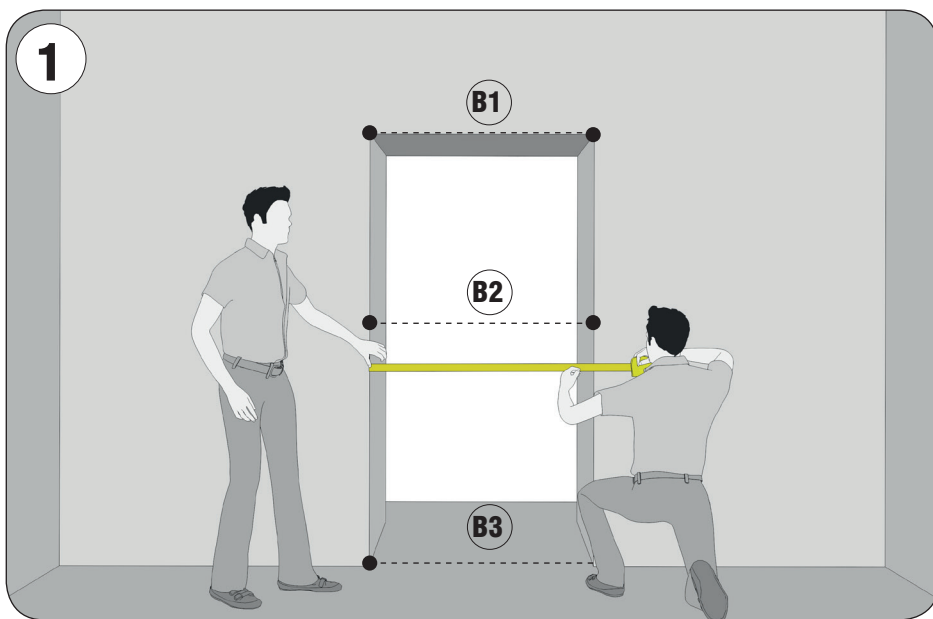


Фото результата замера высоты проема (Н).  
Сделайте фото так, чтобы цифры на рулетке были четко видны.



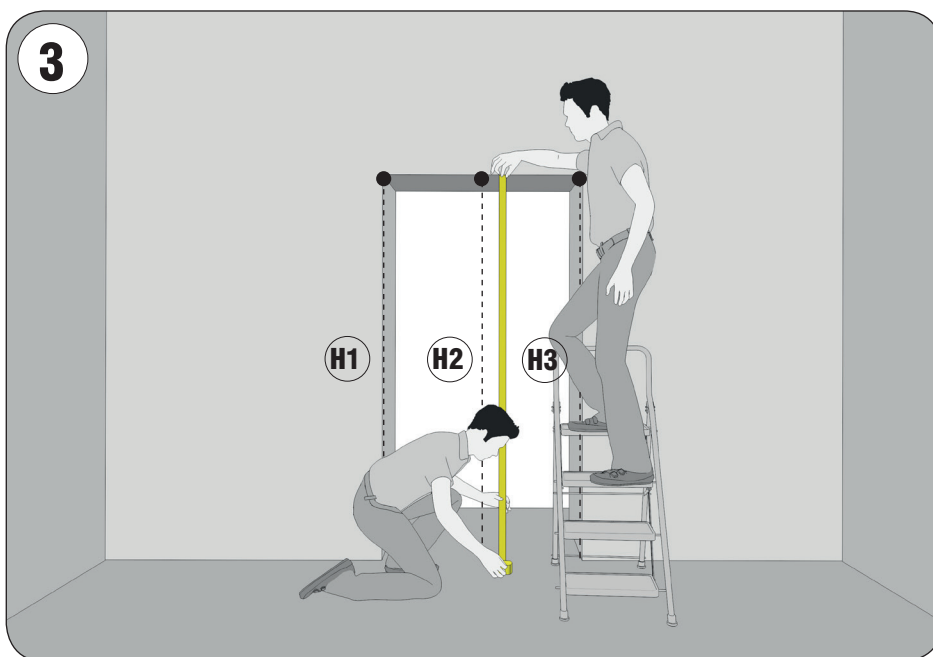
**Внимание!** Все замеры проводятся в трех разных точках. Замерьте ширину проема (В) и запишите минимальное значение.

**В** =



Замерьте глубину проема (f). Запишите максимальное значение.

**f** =



Замерьте высоту проема (H) от выведенного, чистого пола. Для правильного замера необходимо знать точное положение нулевой отметки. Запишите минимальное значение.

**H** =