

Сфотографируйте и пришлите нам фотографии с результатами замеров проема. На рисунках ниже показано как должны выглядеть фото. Ориентируясь на эти примеры, вы сможете сделать снимки в нужном ракурсе.

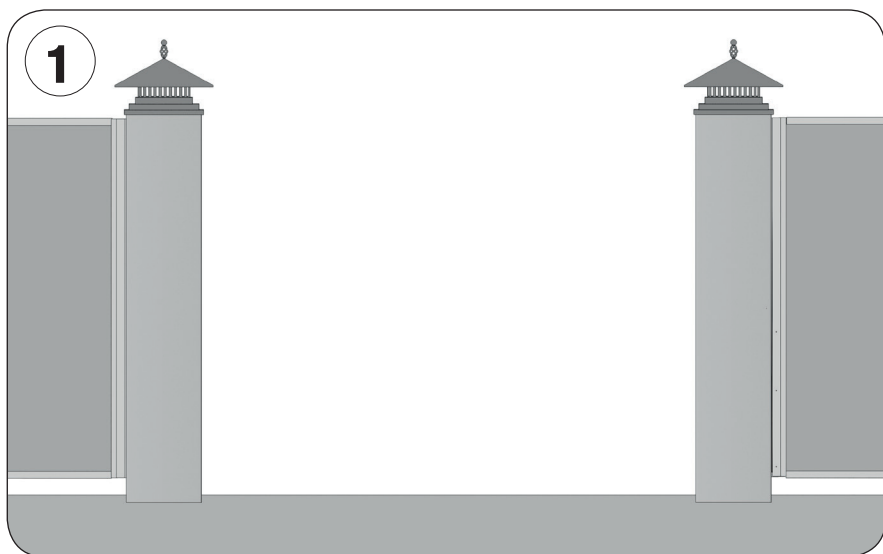


Фото общего вида проема.

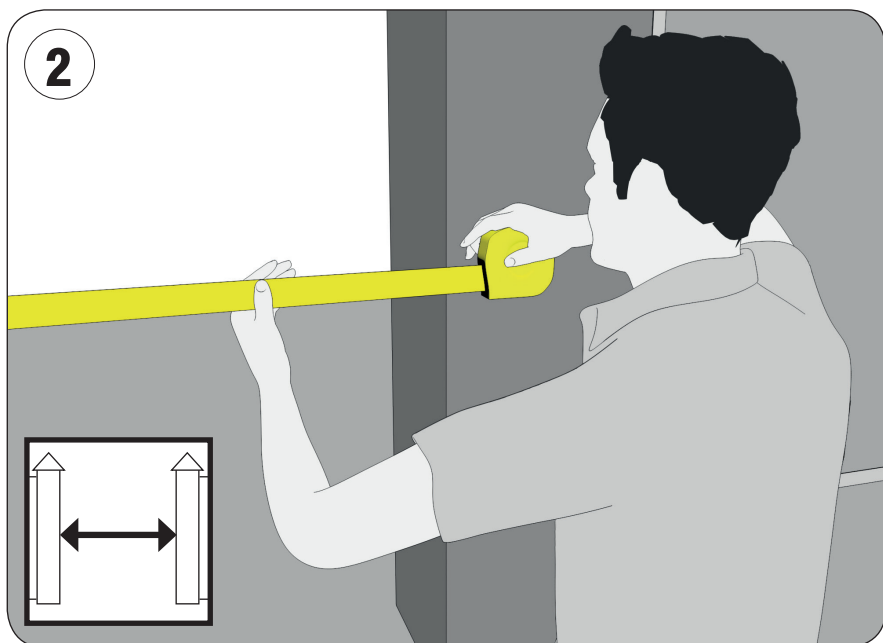
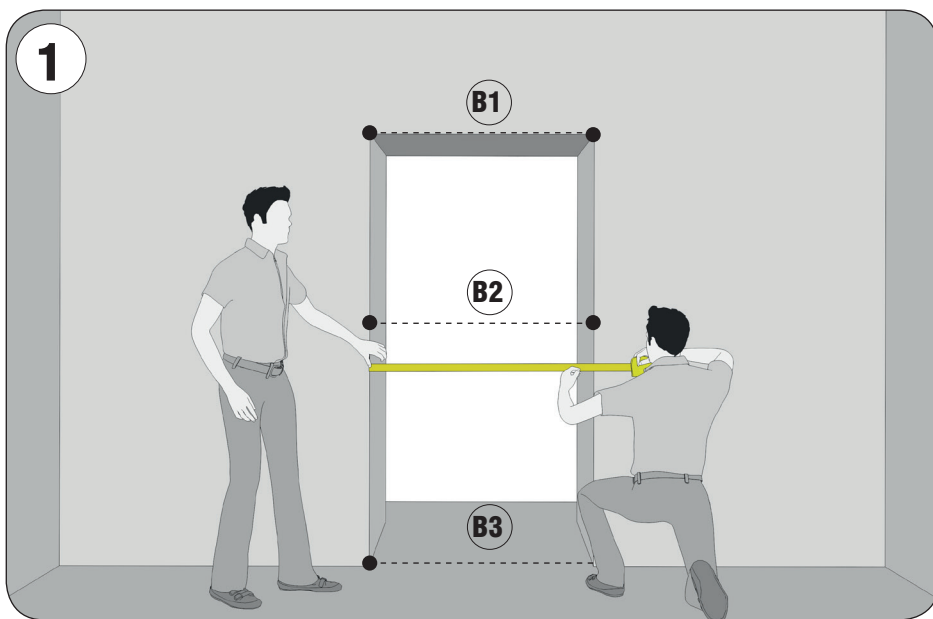


Фото результата замера ширины проема (В).



Фото результата замера высоты проема (Н).



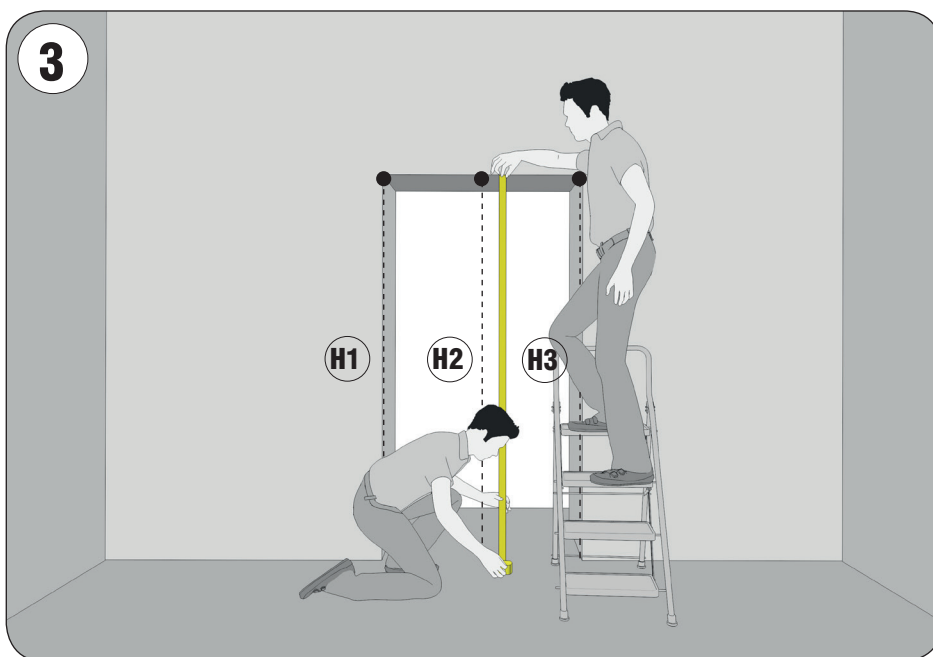
Внимание! Все замеры проводятся в трех разных точках. Замерьте ширину проема (В) и запишите минимальное значение.

В =



Замерьте глубину проема (f). Запишите максимальное значение.

f =



Замерьте высоту проема (H) от выведенного, чистого пола. Для правильного замера необходимо знать точное положение нулевой отметки. Запишите минимальное значение.

H =